

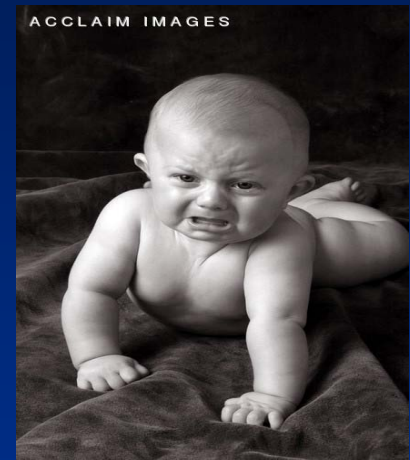
ผลการดำเนินงาน ด้านบริหารความเสี่ยง



ทีมนำทางคลินิกกุมารเวชกรรม

Risk profile

- **ภาวะอุณหภูมิกายต่ำและสูงในทารกแรกเกิด**
- **Retinopathy of prematurity**
- **Kernicterous**
- **การเกิดปอดอักเสบจากการใช้เครื่องช่วยหายใจ**
- **ภาวะขาดออกซิเจนในทารกแรกเกิด**
- **ความผิดพลาดในการให้สารน้ำ เลือด และส่วนประกอบของเลือด**
- **Medication error**



Risk profile

- การให้ข้อมูลเกี่ยวกับโรค อาการ การรักษาพยาบาล และการปฏิบัติตนไม่ครอบคลุม
- การรักษาไม่ถูกต้อง หรือ ผิดคน
- การระบุดัวผู้ป่วยไม่ถูกต้อง
- ความล่าช้าจากอุปกรณ์ไม่เพียงพอ
- **Readmission** ภายใน 28 วัน/ผู้รับบริการไม่สามารถปฏิบัติตามคำแนะนำได้
- การบันทึกข้อมูลการดูแลรักษาพยาบาลผู้ป่วยไม่ถูกต้อง ไม่ครบถ้วน และไม่ชัดเจน
- ผู้ป่วยไม่ได้รับการประเมินซ้ำ



ให้นมแม่และสารน้ำ

ป้องกันการติดเชื้อ

อุณหภูมิกาย

การดูแล
ทารกแรกเกิด
เพื่อป้องกันความเจ็บป่วย



รักษาเฉพาะโรค

ส่งเสริมสายสัมพันธ์

สิ่งแวดล้อม

ดูแลทางเดินหายใจให้โล่ง
และออกซิเจนในเลือดให้พอเหมาะ

การควบคุมอุณหภูมิกาย **ทารกแรกเกิด**

ในหอผู้ป่วยเด็ก 2





ทารกคลอดก่อนกำหนด



ทารกป่วย

ภาวะแทรกซ้อน

อุณหภูมิร่างกายต่ำ

เลือดออกในปอด
 หยุดหายใจ
 น้ำหนักลด ท้องอืด
 น้ำตาลในเลือดต่ำ
 ชีบ ถ่ายปัสสาวะน้อย
 ไตวาย

อุณหภูมิร่างกายสูง

เหงื่อออก
 หลอดเลือดขยายตัว
 หงุดหงิด เคลื่อนไหวลดลง
 หายใจเร็ว แรง หยุดหายใจ
 ชีบ หมดสติ

การควบคุมอุณหภูมิร่างกายทารกแรกเกิด ในหอผู้ป่วยเด็ก 2

รวบรวมข้อมูลพื้นฐาน

วิเคราะห์วิธีปฏิบัติในอดีต



วิเคราะห์สาเหตุโดยใช้แผนภูมิแกงปลา

กำหนดเป้าหมายสำคัญ



กำหนดวิธีปฏิบัติที่ดีสำหรับหอผู้ป่วยเด็ก 2



ประเมินประสิทธิผล



กำหนดแผนการพัฒนาอย่างต่อเนื่อง

วิเคราะห์วิธีปฏิบัติในอดีต

กำหนดอุณหภูมิปกติ 36.5 - 37.4 °C

รับใหม่

วัดอุณหภูมิทางก้น นาน 1 นาที
มีปัญหาอุณหภูมิกายไม่ปกติ ไม่ติดตาม
อุณหภูมิกายปกติ ยัง keep warm

ดูแลต่อเนื่อง

วัดอุณหภูมิทางรักแร้ นาน 7 นาที
วัดทุก 4 ชั่วโมง
ผู้ห็นับปรอทและเก็บปรอทคนละคน
ปรอทอยู่ในตำแหน่งไม่เหมาะสม

การดูแลในตู้อบ

ไม่ set NTE temperature



อุณหภูมิกายต่ำ
อุณหภูมิกายสูง

ไม่แก้ไข
แก้ไข ไม่ติดตาม
ติดตามไม่เป็นระบบ



ภาวะแทรกซ้อน


รวบรวมข้อมูลพื้นฐานอุณหภูมิกาย



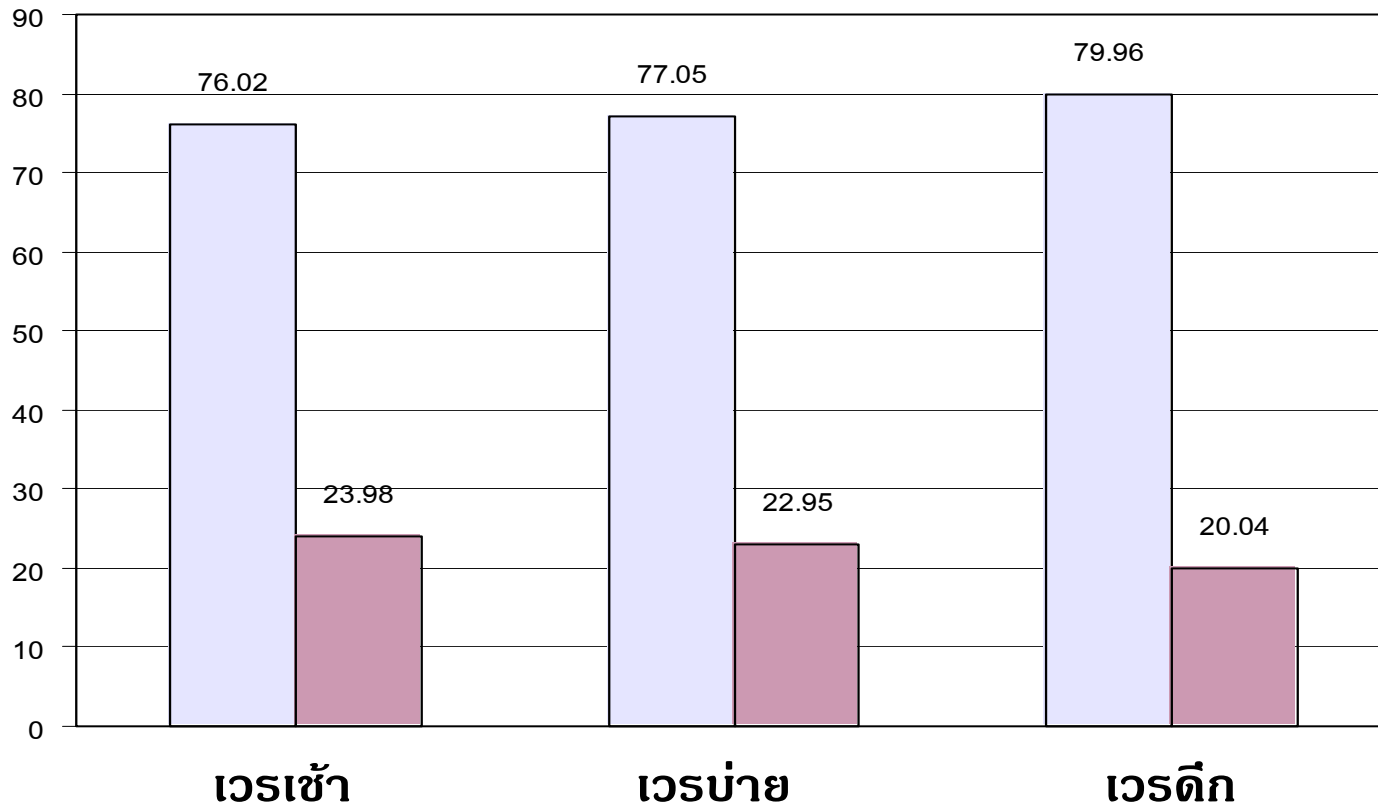
- ☀ เพื่อทราบขนาดปัญหา
- ☀ เพื่อกำหนดเป้าหมาย

ดังกราฟ ➡

ภาพที่ 1 ร้อยละอุณหภูมิกายทารกแรกเกิดที่วัดได้ จำแนกตาม เวรเช้า บ่าย ดึก

 อุณหภูมิภายในเกณฑ์ปกติ
 อุณหภูมิภายนอกเกณฑ์ปกติ

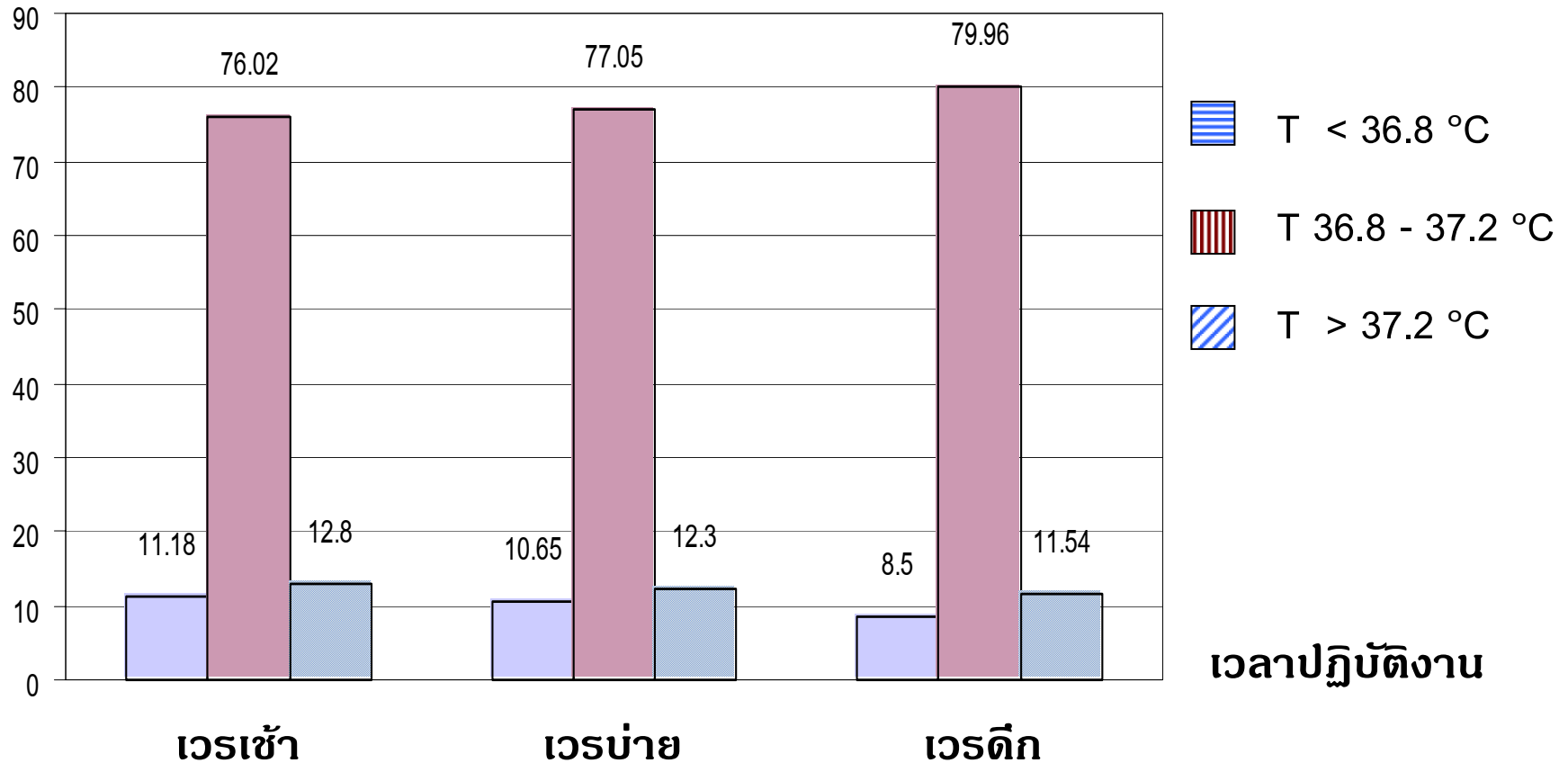
ร้อยละ



เวลาปฏิบัติงาน

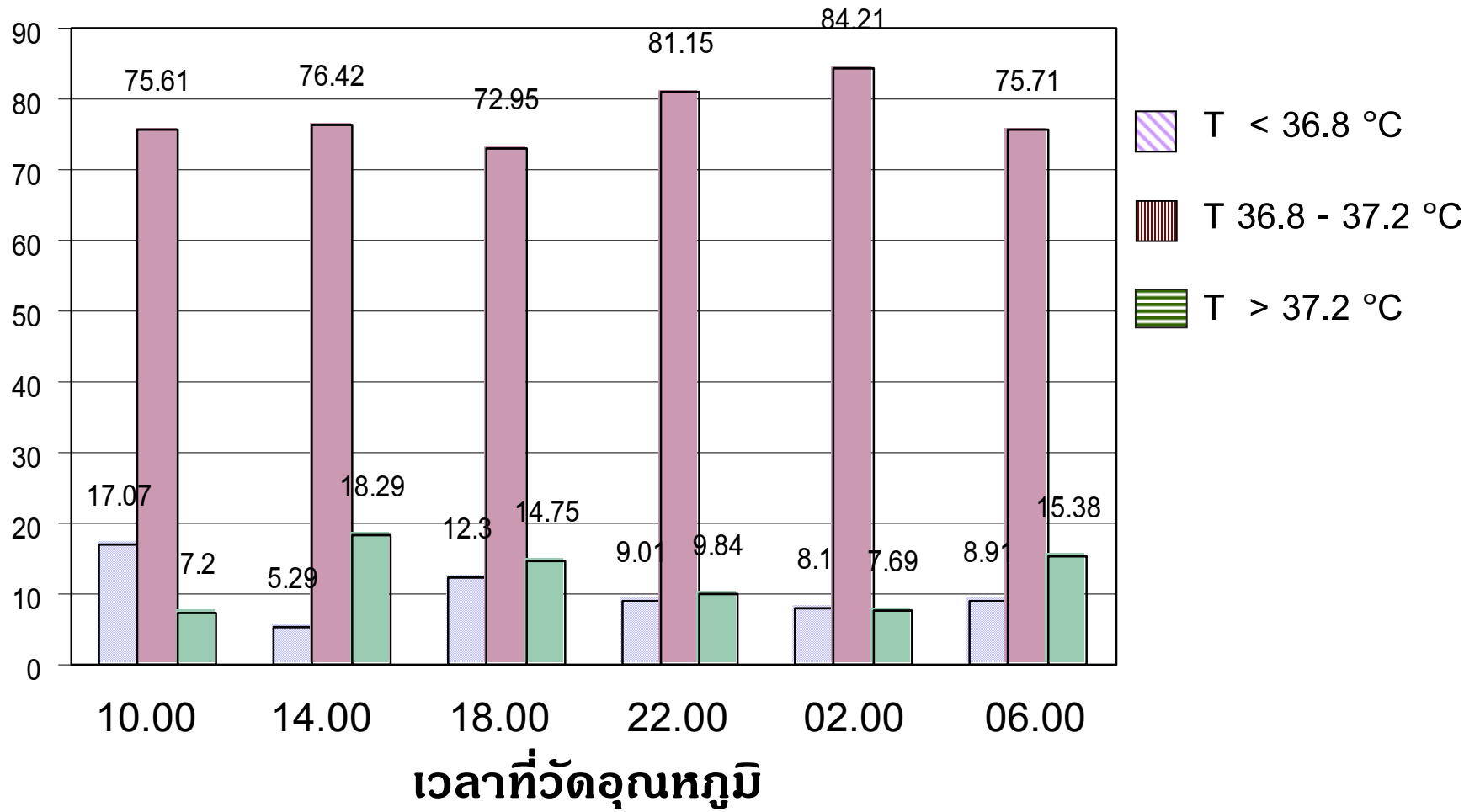
ภาพที่ 2 ร้อยละอุณหภูมิกายทารกแรกเกิดที่วัดได้ จำแนกตาม เวลาเช้า บ่าย ดึก

ร้อยละ



ภาพที่ 3 ร้อยละอุณหภูมิกายทารกแรกเกิดที่วัดได้ จำแนกตามเวลาที่วัดอุณหภูมิ

ร้อยละ

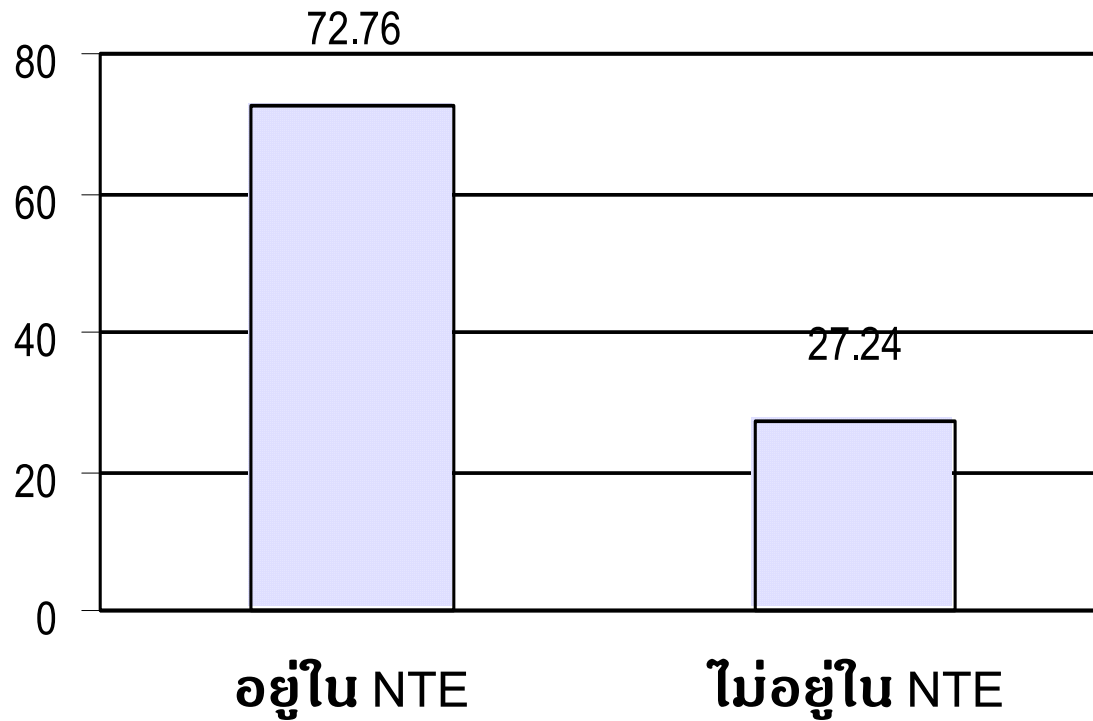


ภาพที่ 4 ร้อยละการควบคุมอุณหภูมิภายทารถแรกเกิดให้อยู่ใน

NTE temperature

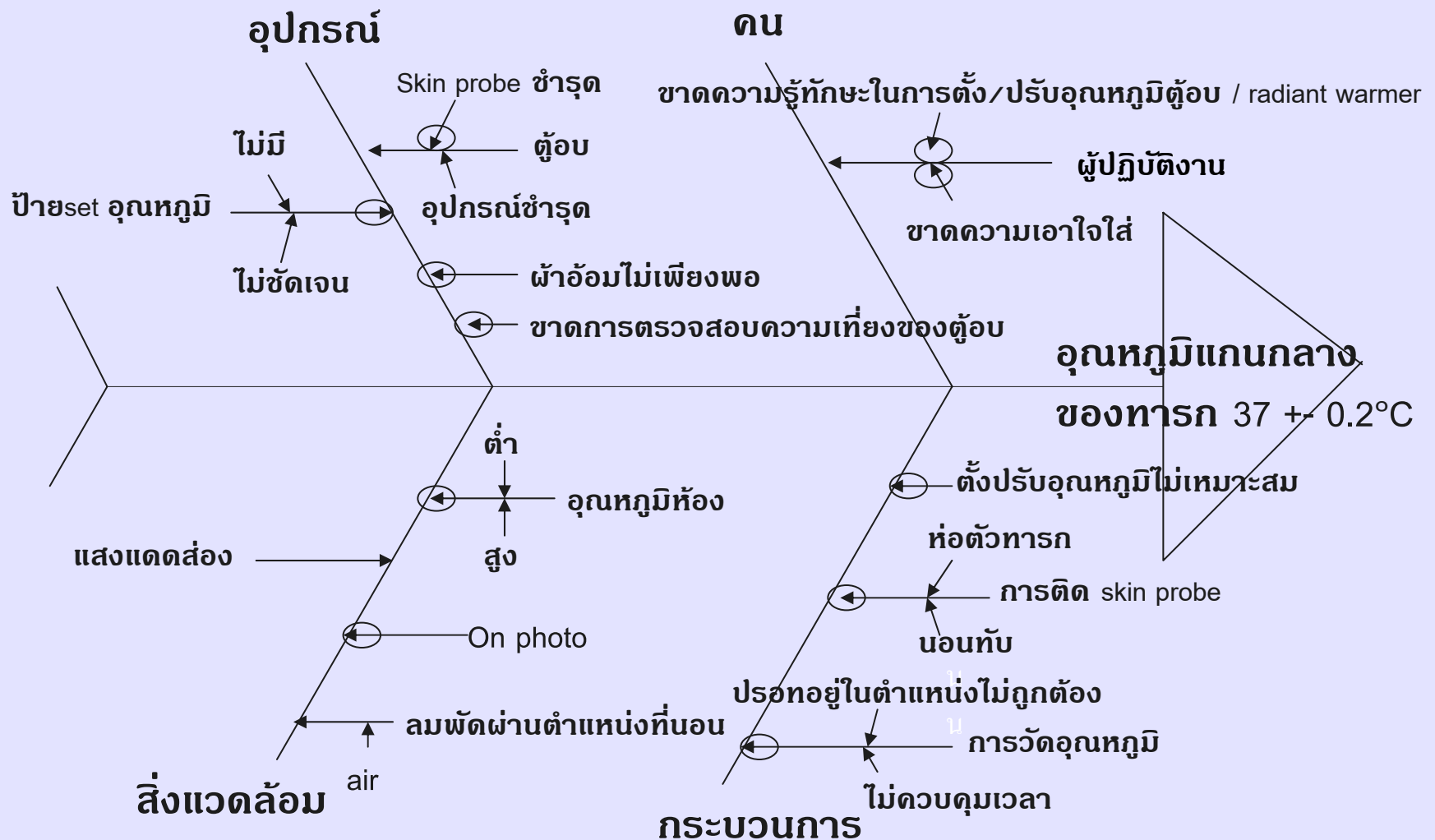


ร้อยละ



การควบคุมอุณหภูมิภาย
ทารถแรกเกิด

วิเคราะห์สาเหตุโดยใช้แผนภูมิก้างปลา



กำหนดเป้าหมายสำคัญ

การเกิดอุณหภูมิภายในเกณฑ์ปกติ
ในแต่ละเวลาลดลง ร้อยละ 25



กำหนดวิธีปฏิบัติที่ดีสำหรับหอผู้ป่วยเด็ก 2

☺ กำหนดอุณหภูมิร่างกายที่อยู่ในเกณฑ์ปกติ เท่ากับ 36.8

– 37.2 °c

☺ มอบหมายการดูแล และให้มีการปฏิบัติในลักษณะ

case assignment



กำหนดวิธีปฏิบัติที่ดีสำหรับหอผู้ป่วยเด็ก 2

- 😊 ควบคุมอุณหภูมิห้อง ให้ได้ประมาณ 26- 28 °c โดยการย้ายเครื่องปรับอากาศให้อยู่ในตำแหน่งที่เหมาะสม



กำหนดวิธีปฏิบัติที่ดีสำหรับหอผู้ป่วยเด็ก 2

ตรวจสอบอุณหภูมิห้องหลังการย้ายเครื่องปรับอากาศ

ตาราง 1 จำนวนและร้อยละของอุณหภูมิห้องบริเวณที่วางตู้อบ (หน้าโต๊ะทำงาน) ที่วัดได้ ตามช่วงเวลาที่วัดอุณหภูมิภายใน

อุณหภูมิ (°C)	ช่วงเวลาที่วัดอุณหภูมิ											
	10.00 น.		14.00 น.		18.00 น.		22.00 น.		2.00 น.		6.00 น.	
	จำนวน	ร้อยละ	จำนวน	ร้อยละ	จำนวน	ร้อยละ	จำนวน	ร้อยละ	จำนวน	ร้อยละ	จำนวน	ร้อยละ
26 – 28	29	93.5	22	70.9	22	71.0	28	90.3	30	96.8	30	96.8
29	2	6.5	6	19.4	5	16.1	3	9.7	0	0	1	3.2
30	0	0	3	9.7	4	12.9	0	0	1	3.2	0	0

กำหนดวิธีปฏิบัติที่ดีสำหรับหอผู้ป่วยเด็ก 2

ตาราง 2 จำนวนและร้อยละของอุณหภูมิห้องบริเวณที่วางตู้อบ และ crib (หน้าห้องแยกมารดานอน) ที่วัดได้ ตามช่วงเวลาที่วัดอุณหภูมิกาย

อุณหภูมิ (°C)	ช่วงเวลาที่วัดอุณหภูมิ											
	10.00 น.		14.00 น.		18.00 น.		22.00 น.		2.00 น.		6.00 น.	
	จำนวน	ร้อยละ	จำนวน	ร้อยละ	จำนวน	ร้อยละ	จำนวน	ร้อยละ	จำนวน	ร้อยละ	จำนวน	ร้อยละ
26 –28	21	67.74	22	70.97	22	70.97	26	83.87	29	93.54	30	96.77
29	7	22.58	4	12.90	4	12.90	5	16.13	1	3.23	1	3.23
30	3	9.68	5	16.13	5	16.13	0	0	1	3.23	0	0

กำหนดวิธีปฏิบัติที่ดีสำหรับหอผู้ป่วยเด็ก 2

😊 จัดทำแผนป้ายอุณหภูมิตาม NTE
ติดที่ตู้อบทุกตู้



😊 ตรวจสอบอุณหภูมิตู้อบทุกตู้



กำหนดวิธีปฏิบัติที่ดีสำหรับหอผู้ป่วยเด็ก 2

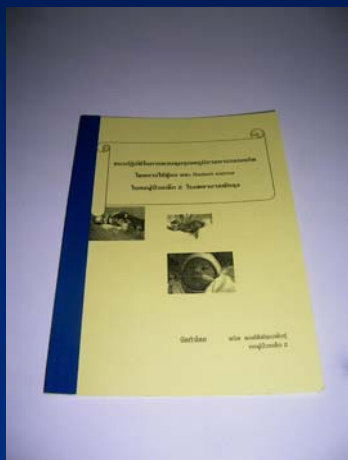
😊 เบิกและจัดทำผ้าอ้อมที่มีขนาดใหญ่ที่สามารถห่อตัวทารกได้มิดชิดเพิ่ม



😊 ให้ความรู้เกี่ยวกับการควบคุมอุณหภูมิกายทารกแรกเกิดแก่เจ้าหน้าที่



กำหนดวิธีปฏิบัติที่ดีสำหรับหอผู้ป่วยเด็ก 2



😊 จัดทำแนวปฏิบัติในการควบคุม
อุณหภูมิกายทารกแรกเกิด ที่
อยู่ในตู้อบ แจกผู้ปฏิบัติงานทุก
คน

😊 การใช้ข้อมูลจากกราฟข้อมูล
พื้นฐานด้านอุณหภูมิกาย



ประสิทธิผล

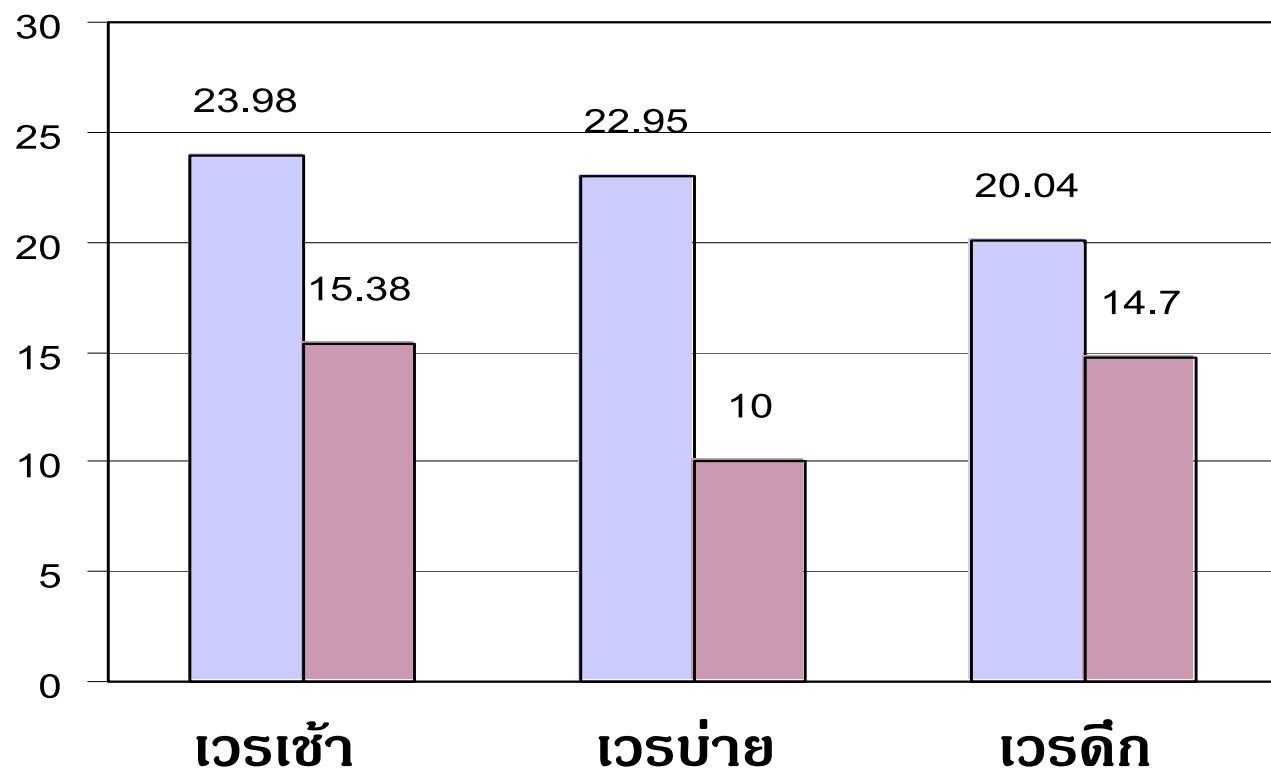
● การเกิดอุณหภูมิกายไม่อยู่ในเกณฑ์ปกติที่กำหนดลดลง
ทั้งเวรเช้า บ่าย ดึก ร้อยละ 35.86, 56.43 และ 26.65
ตามลำดับ

(n = 195, 200 และ 204)

ประสิทธิผล

ภาพที่ 5 เปรียบเทียบร้อยละการเกิดอุทกภัยที่ไม่อยู่ในเกณฑ์ปกติที่กำหนด
ในเวรเช้า บ่าย ดึก ก่อน – หลังใช้วิธีปฏิบัติที่ดี

ร้อยละ



ก่อน
หลัง

เวลาปฏิบัติงาน

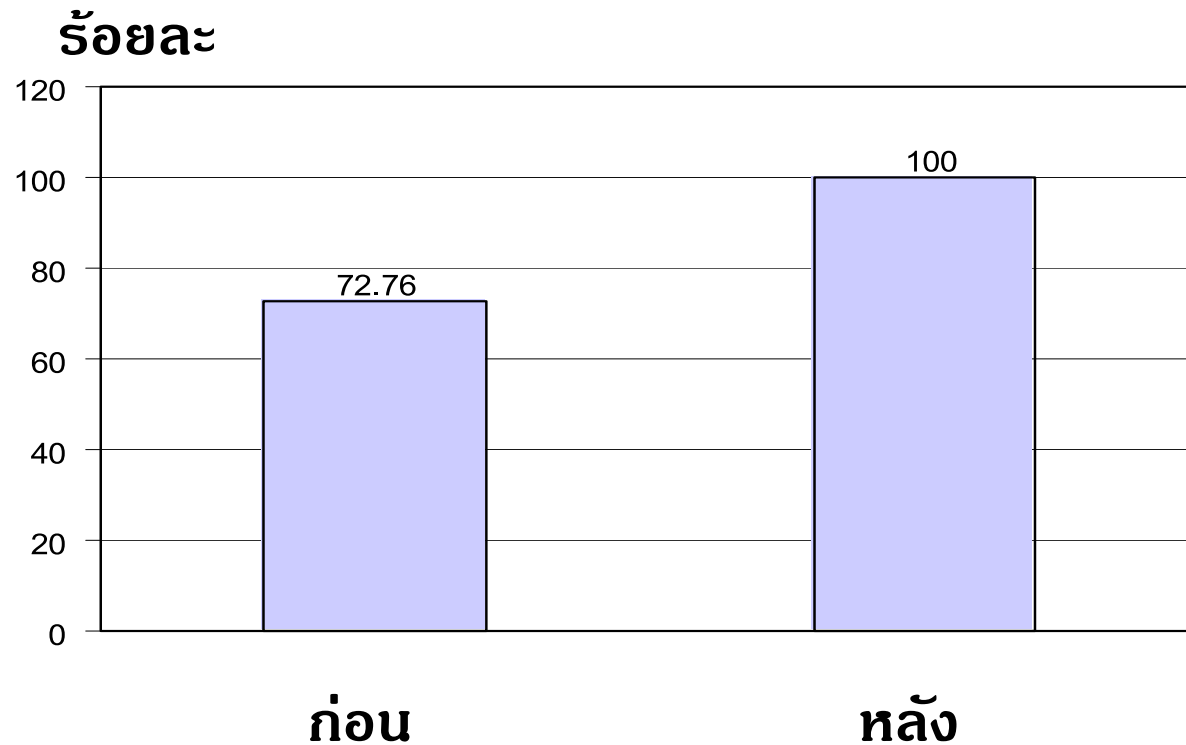
ประสิทธิผล

- ทารกแรกเกิดที่ได้รับการดูแลในตู้อบทุกราย
ได้รับการควบคุมอุณหภูมิร่างกาย ให้อยู่ใน
NTE temperature

(n = 195)

ประสิทธิภาพ

ภาพที่ 6 เปรียบเทียบร้อยละการควบคุมอุณหภูมิร่างกายทารกแรกเกิด
ให้อยู่ใน NTE temperature ก่อน – หลังใช้วิธีปฏิบัติที่ดี



การควบคุมอุณหภูมิร่างกายทารกแรกเกิดตาม NTE

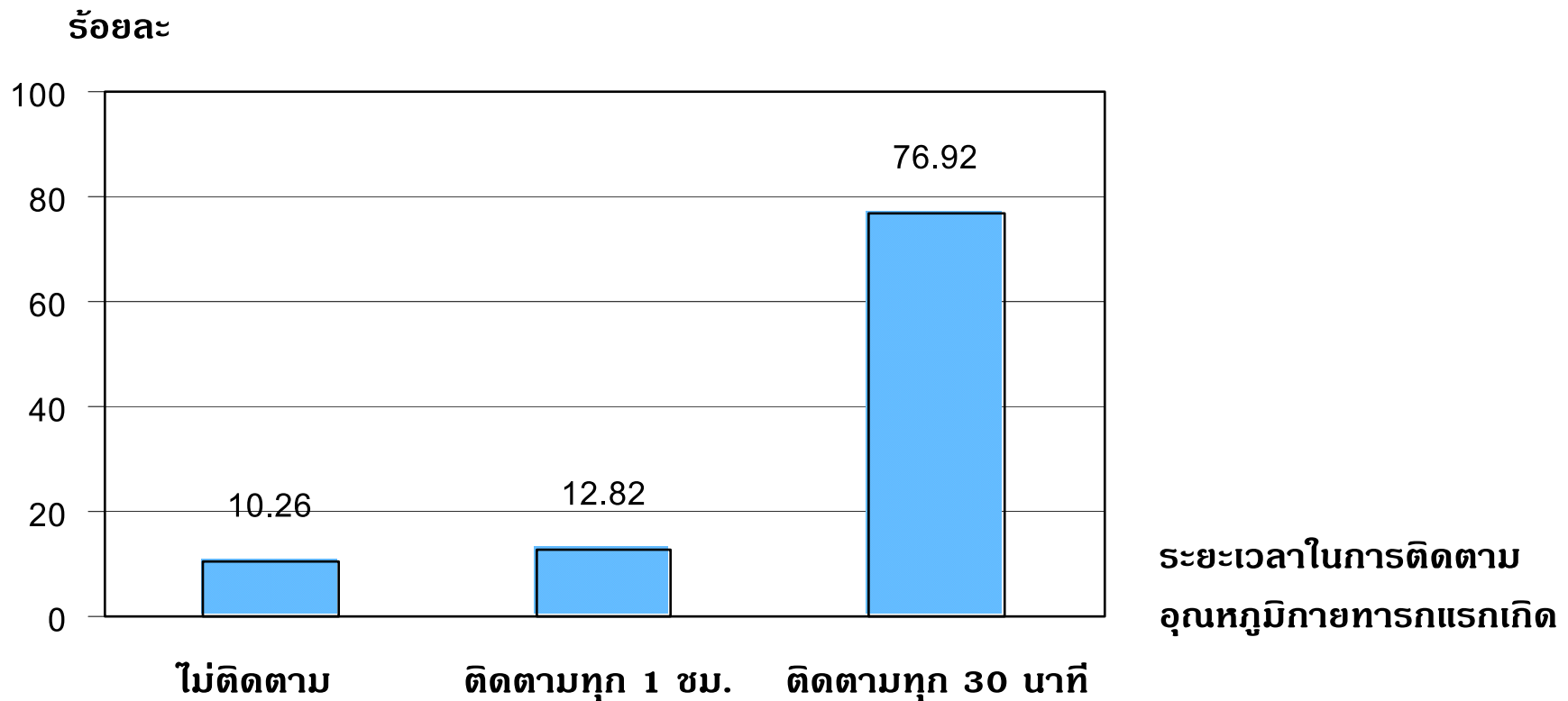
ประสิทธิผล

- ทารกแรกเกิดที่อุณหภูมิกายไม่อยู่ในเกณฑ์ปกติที่กำหนด (36.8 – 37.2 องศาเซลเซียส) ได้รับการติดตามอุณหภูมิ
กายอย่างรวดเร็วและเป็นระบบ เพิ่มขึ้น (ร้อยละ 76.92)

(n = 78)

ประสิทธิผล

ภาพที่ 7 ร้อยละระยะเวลาในการติดตามอุณหภูมิกายทารกแรกเกิด
ที่อุณหภูมิกายไม่อยู่ในเกณฑ์ปกติที่กำหนด



แผนการพัฒนาอย่างต่อเนื่อง

1. ปรับวัฒนธรรมองค์กรในการปฏิบัติตามแนวทางปฏิบัติให้ได้ 100 %

2. พัฒนาการดูแลอย่างต่อเนื่องในประเด็น

☐ เพิ่มการควบคุมอุณหภูมิภายในเกณฑ์ปกติที่กำหนดให้ได้ 100 %

☐ การควบคุมอุณหภูมิทารกแรกเกิดที่ได้รับการดูแลในตู้อบร่วมกับการส่องไฟ

☐ การควบคุมอุณหภูมิทารกแรกเกิดรับใหม่ ที่อุณหภูมิต่ำกว่า 36.5°C ร่วมกับหน่วยงานที่เกี่ยวข้อง



ปัญหาอุปสรรค

➔ โครงสร้างด้านอาคารสถานที่

➔ ผู้ป่วยมีปริมาณมาก



ปัจจัยแห่งความสำเร็จ



หัวหน้าหอผู้ป่วยเห็นความสำคัญและให้ความร่วมมือ

การให้ความร่วมมือของเจ้าหน้าที่ผู้ปฏิบัติงาน

สรุปจุดที่เป็นแบบอย่างที่ดี

- 😊 เน้นการใช้ evidenced based practice
- 😊 การจัดทำแนวปฏิบัติและการแก้ปัญหาที่สอดคล้องกับบริบทของหอผู้ป่วย
- 😊 พัฒนาการรู้และทักษะของผู้ปฏิบัติงาน



...ขอบคุณครับ...

